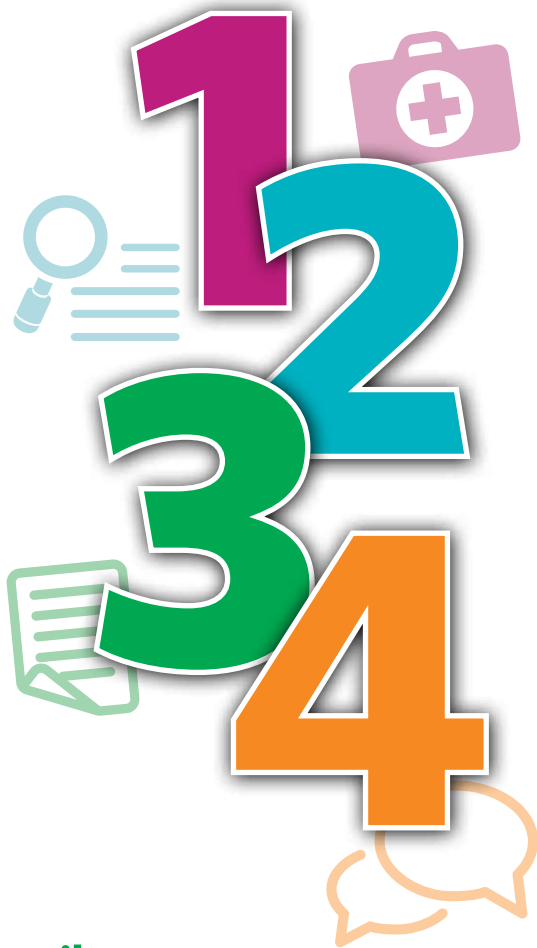


## LUÔN LUÔN TRÌNH BÁO

# BI THƯƠNG Ở CHỖ LÀM?

Hướng dẫn Trình báo dành cho Người lao động bị thương và Hãng sở



### HÃNG SỞ | NẾU MỘT HÃNG SỞ KHÔNG TRÌNH BÁO MỘT CHẤN THƯƠNG HAY CĂN BỆNH Ở NƠI LÀM VIỆC THÌ SAO?

Hãng sở có thể bị phạt vì không trình báo, trình báo trễ, không cung cấp tất cả mọi chi tiết được yêu cầu, hoặc can ngăn người lao động trình báo một chấn thương hay căn bệnh. WSIB có thể buộc tội và truy tố những hãng sở không trình báo các tai nạn ở nơi làm việc, hoặc can ngăn người lao động trình báo các chấn thương hay căn bệnh. Các cá nhân và công ty có thể chịu các khoản tiền phạt do tòa án ấn định.

### NGƯỜI LAO ĐỘNG | NẾU TÔI GẶP MỘT TRONG NHỮNG TÌNH HUỐNG NÀY THÌ SAO?

- Hãng sở của tôi bảo tôi không trình báo chấn thương hay căn bệnh của tôi với WSIB.
- Hãng sở của tôi nói với tôi rằng tôi sẽ mất việc nếu tôi trình báo chấn thương hay căn bệnh của tôi với WSIB.
- Hãng sở của tôi nói rằng chấn thương hay căn bệnh của tôi không được WSIB trả bảo hiểm.
- Hãng sở của tôi nói với tôi rằng tôi phải dùng những ngày nghỉ bệnh của tôi, trong khi tôi nghỉ làm, thay vì trình báo chấn thương hay căn bệnh của tôi.

Nếu quý vị gặp một trong những tình huống này, quý vị vẫn nên trình báo chấn thương hay căn bệnh của quý vị. WSIB sẽ quyết định liệu chấn thương hay căn bệnh đó có được xem là liên quan tới công việc và có nên được trả bảo hiểm hay không.



### ĐƯỜNG DÂY HÀNH ĐỘNG BÍ MẬT

Nếu quý vị nghi ngờ rằng một người nào đó đã phạm tội hoặc lạm dụng hệ thống an toàn và bảo hiểm lao động, trong đó có việc cố gắng ngăn chặn nộp đơn đòi bồi thường bảo hiểm WSIB, xin vui lòng trình báo với Đường dây Hành động bí mật của chúng tôi ở số 1-888-745-3237, email [sileads@wsib.on.ca](mailto:sileads@wsib.on.ca) hoặc truy cập trang mạng WSIB để trình báo nặc danh một trường hợp sai phạm khả dĩ.

### VỀ WSIB

Hội đồng An toàn và Bảo hiểm Lao động (Workplace Safety and Insurance Board, WSIB) là một cơ quan tín thác độc lập quản lý việc bồi thường và bảo hiểm không có lỗi cho những nơi làm việc ở Ontario. Chúng tôi cam kết mang lại những điều có ý nghĩa quan trọng đối với người lao động và các hãng sở ở Ontario: cách phục vụ nhanh chóng, dễ tiếp cận và các phúc lợi công bằng ở mức giá công bằng. WSIB cung cấp các phúc lợi bù đắp mất thu nhập, bảo hiểm y tế và giúp trở lại làm việc – kết quả tốt nhất có thể đạt được sau khi bị thương hoặc bị bệnh ở chỗ làm.

**Để biết thêm thông tin về trình báo một chấn thương hay căn bệnh ở nơi làm việc, xin hãy truy cập [www.wsib.on.ca](http://www.wsib.on.ca).**

### LIÊN HỆ

**ĐT:** 1-800-387-0750 hoặc 416-344-1000  
(ĐT cho người câm, điếc: 1-800-387-0050)  
7:30 sáng tới 5:00 chiều, giờ miền đông,  
Thứ Hai tới Thứ Sáu

**Thu:** Workplace Safety and Insurance Board  
200 Front Street West  
Toronto, ON M5V 3J1

**Fax:** Nội hạt: 416-344-4684  
Miễn phí: 1-888-313-7373

# 1

## CHĂM SÓC Y KHOA



**NGƯỜI LAO ĐỘNG:** Yêu cầu được sơ cứu ngay lập tức. Nếu cần phải chữa trị nghiêm trọng hơn, đi gặp bác sĩ hoặc tới bệnh viện. Hãng sở của quý vị chịu trách nhiệm cung cấp phương tiện chở quý vị tới nơi chữa trị y khoa.

**HÃNG SỞ:** Cung cấp sơ cứu. Nếu cần phải chữa trị nghiêm trọng hơn, chở người lao động tới cơ sở y khoa phù hợp. Hãng sở phải trả chi phí chuyên chở người lao động.

**NÊN NHỚ:** Nếu sơ cứu là sự chữa trị duy nhất mà người lao động nhận được, quý vị không cần trình báo với WSIB. Nếu quý vị không rõ là quý vị có phải trình báo hay không, quý vị có thể gọi số điện thoại trong phần Liên hệ.

# 2

## ĐIỀU TRA & GHI HỒ SƠ



**NGƯỜI LAO ĐỘNG:** Hãng sở của quý vị cần biết về chấn thương hay căn bệnh của quý vị để làm tròn các trách nhiệm của họ theo Đạo luật An toàn và Bảo hiểm Lao động. Họ phải điều tra và ghi hồ sơ sự cố đó.

**HÃNG SỞ:** Quý vị phải điều tra và ghi hồ sơ chi tiết về chuyện đã xảy ra và các bước mà quý vị đã thực hiện để khắc phục vấn đề.

# 3

## TRÌNH BÁO VỚI WSIB



**NGƯỜI LAO ĐỘNG:** Điền và nộp Biểu mẫu 6 – Báo cáo của Người lao động về Chấn thương hay Căn bệnh (Form 6 – Worker's Report of Injury or Disease).

**NÊN NHỚ:** Quý vị có thể điền biểu mẫu này trên trang mạng của WSIB, nộp biểu mẫu bằng cách gửi thư hoặc fax, hoặc nói chuyện với một nhân viên ở số 1-800-387-0750 (ĐT cho người câm, điếc: 1-800-387-0050).

**HÃNG SỞ:** Trình báo chấn thương hay căn bệnh với WSIB bằng cách nộp Biểu mẫu 7 (Form 7) trong vòng 3 ngày sau khi biết về chấn thương hay căn bệnh của người lao động của mình (theo quy định của Đạo luật An toàn và Bảo hiểm Lao động).

- Quý vị phải trình báo một chấn thương hay căn bệnh tại nơi làm việc với WSIB nếu một người lao động cần nhiều hơn là sơ cứu và/hoặc nghỉ làm, có thu nhập thấp hơn tiền lương thường lệ, và/hoặc phải làm công việc có thay đổi với mức tiền lương thường lệ trong hơn 7 ngày theo lịch.
- Quý vị phải trả cho người lao động tiền lương trọn ngày vào ngày xảy ra sự cố. Nếu người lao động đã mất tiền lương và đơn xin bồi thường bảo hiểm được chấp nhận, các phúc lợi bù đắp mất thu nhập bắt đầu từ ngày làm việc sau khi tai nạn xảy ra.

# 4

## HÃY CÙNG NHAU PHỐI HỢP



**NGƯỜI LAO ĐỘNG & HÃNG SỞ:** Điều quan trọng là quý vị nên giữ liên lạc với nhau và với WSIB. Bằng cách này chúng ta có thể bảo đảm rằng tất cả những người lao động bị thương hoặc bị bệnh có thông tin và sự hỗ trợ mà họ cần để quay lại một cách an toàn với những điều có ý nghĩa quan trọng.